

WATERPROOF ALUMINIUM CEILING LIGHT

CARATTERISTICHE PRINCIPALI

- Efficienza > 120lm/W
- Chip Led High Power JF , CRI>80
- Alimentatore Lifud, 200-240V, 50/60Hz, PF>0,9
- Materiali della lampada: alluminio 6063 e policarbonato

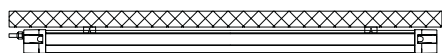
ASPETTATIVA DI VITA

- L70B20>50000h

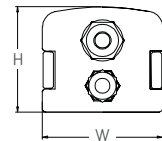
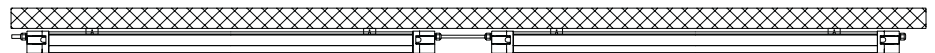


DISEGNO MECCANICO

› Ingresso tensione AC su un solo lato



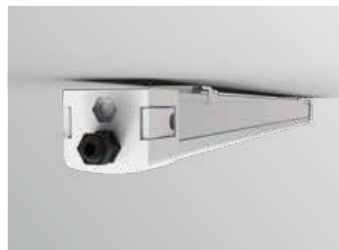
› Ingresso tensione AC su entrambi i lati (connessione multipla dei dispositivi)



DETTAGLI PRODOTTO

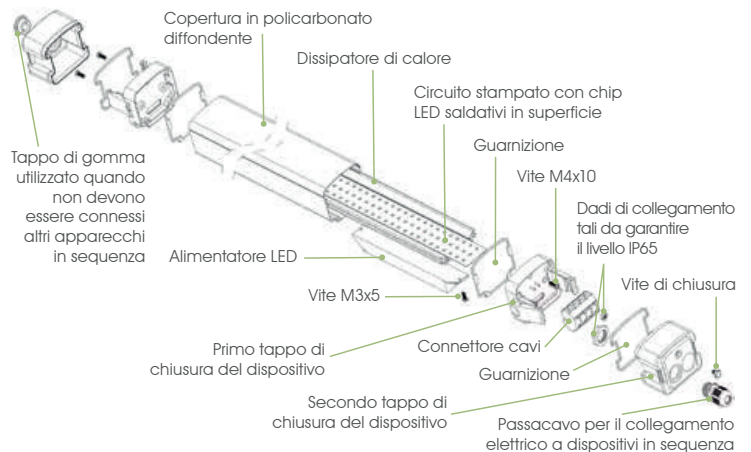


› Alimentazione elettrica e tappo di gomma di chiusura del dispositivo



› Installazione a soffitto mediante l'utilizzo degli appositi ganci di fissaggio

SCOMPOSIZIONE IN PARTI DEL PRODOTTO



DATI TECNICI

CODICE	POTENZA	FLUSSO LUMINOSO	EFFICIENZA	TEMPERATURA DI COLORE	ANGOLO DI BEAM	DIMENSIONI [LxHxW] mm
VV-WAC.20.1	20W	2400lm	>120 lm/W	4000-4500K (NW)	120°	625x70x80
VV-WAC.20.2	20W	2500lm	>125 lm/W	6000-6500K (CW)	120°	625x70x80
VV-WAC.48.1	48W	5760lm	>120 lm/W	4000-4500K (NW)	120°	1225x70x80
VV-WAC.48.2	48W	6000lm	>125 lm/W	6000-6500K (CW)	120°	1225x70x80
VV-WAC.60.1	60W	7200lm	>120 lm/W	4000-4500K (NW)	120°	1525x70x80
VV-WAC.60.2	60W	7500lm	>125 lm/W	6000-6500K (CW)	120°	1525x70x80

FOTOMETRIA

