

EXPLOSION PROOF JUNCTION BOX

CARATTERISTICHE PRINCIPALI

- Scatola di giunzione per l'installazione di dispositivi di illuminazione, disponibile in più configurazioni
- Parametri in input:
≤500V, 50/60Hz, corrente nominale <20A
- **Ambito di installazione ATEX**
Attestazione di conformità: INERIS 16ATEX0008X
Marchiatura: **EX II 2 GD**
 - Apparecchio di Gruppo II e Categoria 2
 - Adatto per installazione in atmosfere esplosive create sia da GAS (Zona 1 e 2) che da Polveri (Zona 21 e 22)

ASPETTATIVA DI VITA

- L80B20 > 6000 h

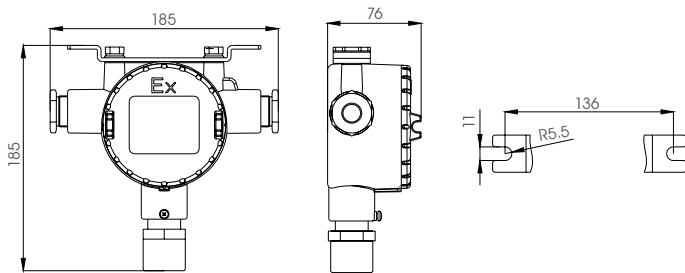


Ex II 2 GD
Ex db IIC T6 Gb
Ex tb IIIC T80°C Db IP66

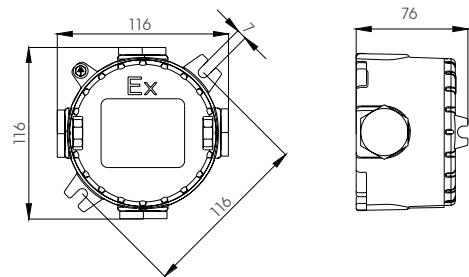
GRUPPO DEL GAS	IIC	Può essere installato in ambienti contenenti GAS appartenenti ai Gruppi IIA (Solventi-Propano), IIB (Etilene) e IIC (Idrogeno-Acetilene) con energia di innesco superiore a 20μJ
Classe di Temperatura	da T6	La temperatura di accensione della sostanza infiammabile deve essere maggiore di 85°C
Livello di Protezione dell'apparecchiatura	Gb (elevato)	Il livello di sicurezza è garantito anche in presenza di anomalie ricorrenti o di difetti di funzionamento del prodotto
GRUPPO DELLE POLVERI	IIIC	Può essere installato in ambienti contenenti polveri conduttrici (IIIC), non conduttrici (IIIB) e fibre e particelle solide volanti combustibili (IIA)
Classe di Temperatura	T80°C	Temperatura massima superficiale pari a 80°C
Livello di Protezione dell'apparecchiatura	Db	Il livello di sicurezza è garantito anche in presenza di anomalie ricorrenti o di difetti di funzionamento del prodotto

DISEGNO MECCANICO

Tipologia A



Tipologia B



DATI TECNICI

CODICE	INGRESSO CAVO	N° INGRESSI PER CAVO	N° CAVI IN USCITA	PESO [Kg]	DIMENSIONI [mm]
VV-Ex.JB.A1	G3/4"	2	1	1,2	Ø185x75
VV-Ex.JB.A2	M25x1.5 M20x1.5 NPT3/4" NTP1/2"	2	1	1,2	Ø185x75
VV-Ex.JB.B	M25x1.5 M20x1.5 NPT3/4" NTP1/2"	4	-	0,8	Ø116x75