

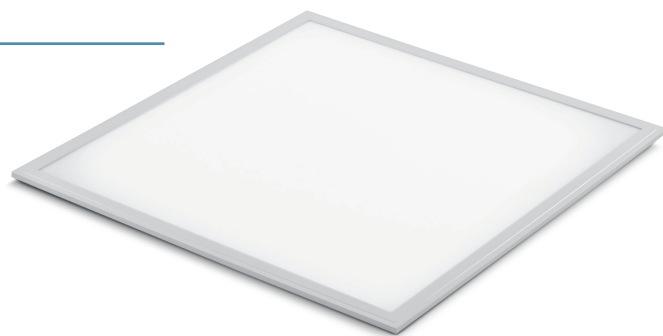
LED PANEL ESSENTIAL

CARATTERISTICHE PRINCIPALI

- Efficienza >100lm/W
- Flusso luminoso fino a 4800lm
- Chip LED Sanan SMD4014
- UGR<19
- Parametri di alimentazione: 100-240V, 50/60Hz
- Alimentatore FlickerFree, PF>0.9

ASPETTATIVA DI VITA

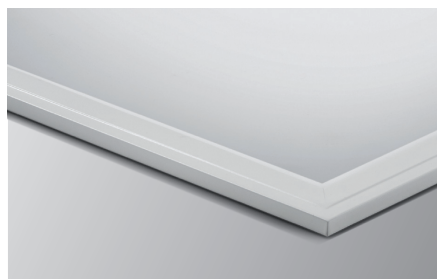
- L70B20>35000h



DISEGNO MECCANICO



DETTAGLI PRODOTTO

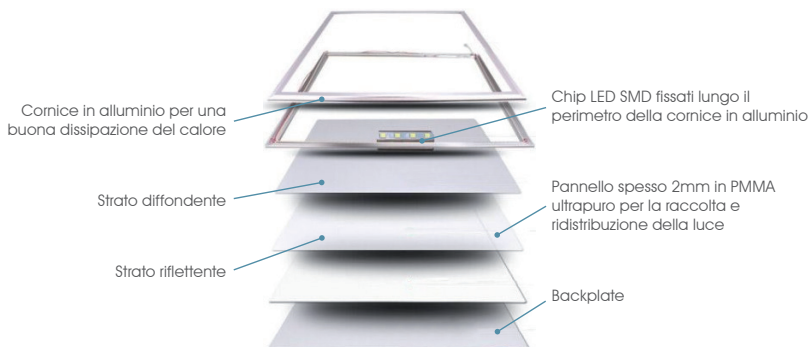


› Dettaglio anteriore: cornice in alluminio e superficie diffondente

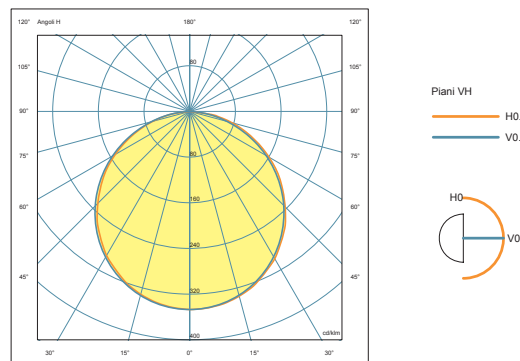


› Backplate con connettore per l'allaccio dell'alimentatore

SCOMPOSIZIONE IN PARTI DEL PRODOTTO



FOTOMETRIA



DATI TECNICI

CODICE	POTENZA	FLUSSO LUMINOSO	EFFICIENZA	TEMPERATURA DI COLORE	ANGOLO DI BEAM	DIMENSIONI [mm]	IP RATE
VV-LPE.600.40	40W	4000 lm	100 lm/W	4000K (NW)	120°	595x595x10	40
VV-LPE.600.48	48W	4800 lm	100 lm/W	4000K (NW)	120°	595x595x10	40
VV-LPE.600.60	60W	6000 lm	100 lm/W	4000K (NW)	120°	595x595x10	40